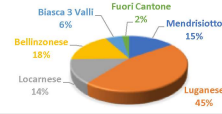


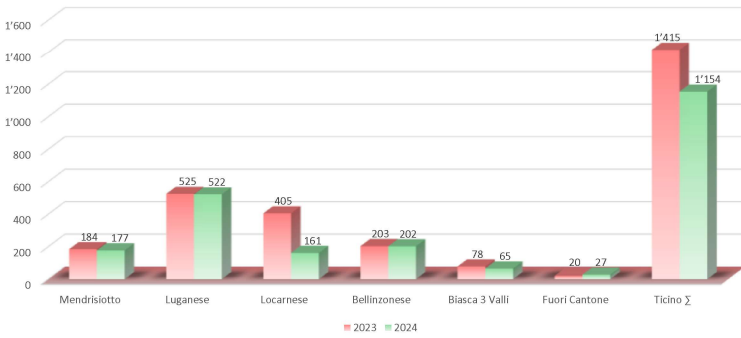
	Ottobre						Gennaio - Ottobre					
	2023		2024		2023 - 2024		2023		2024		2023 - 2024	
	Unità	Quota %	Unità	Quota %	Delta	Delta %	Unità	Quota %	Unità	Quota %	Delta	Delta %
Mendrisiotto	184	13.00%	177	15.34%	-7	-3.80%	1'770	14.26%	1'517	14.07%	-253	-14.29%
Luganese	525	37.10%	522	45.23%	-3	-0.57%	5'403	43.54%	4'813	44.65%	-590	-10.92%
Locarnese	405	28.62%	161	13.95%	-244	-60.25%	2'353	18.96%	1'864	17.29%	-489	-20.78%
Bellinzonese	203	14.35%	202	17.50%	-1	-0.49%	2'051	16.53%	1'768	16.40%	-283	-13.80%
Biasca 3 Valli	78	5.51%	65	5.63%	-13	-16.67%	642	5.17%	624	5.79%	-18	-2.80%
Fuori Cantone	20	1.41%	27	2.34%	7	35.00%	191	1.54%	194	1.80%	3	1.57%
Ticino Σ	1'415	100%	1'154	100%	-261	-18.45%	12'410	100%	10'780	100%	-1'630	-13.13%
Svizzera	20'355		18'753		-1'602	-7.87%	203'261		194'483		-8'778	-4.32%

	Movimenti - = occasioni		
	2023	2024	Delta %
Gen. - Sett.	40'126	37'583	-6.34%
Ottobre	5'143	4'683	-8.94%
Gen. - Ott.	45'269	42'266	-6.63%

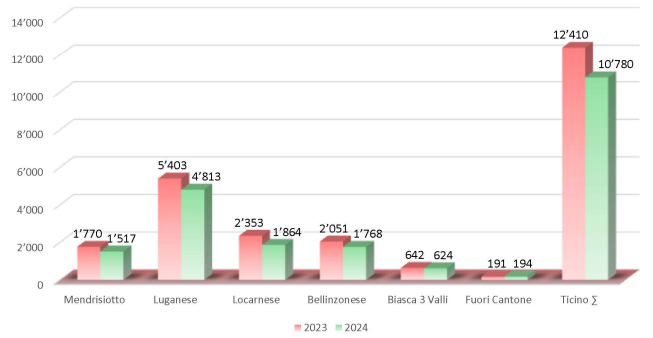
Quota di mercato Ottobre 2024



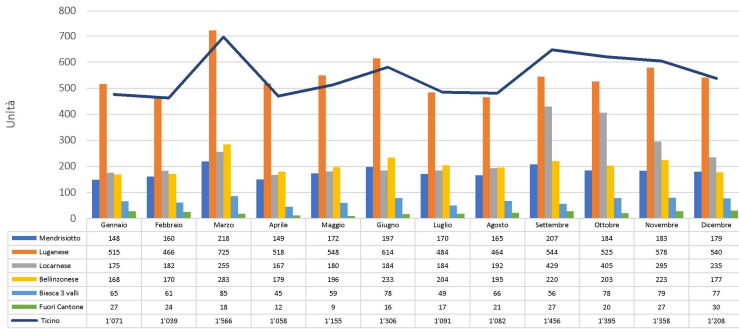
Immatricolazioni unità Ottobre



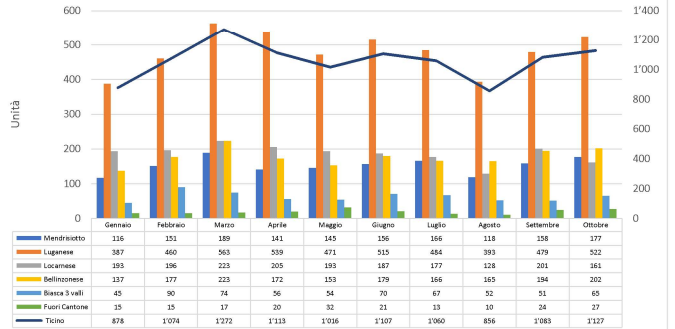
Immatricolazioni unità Gennaio - Ottobre



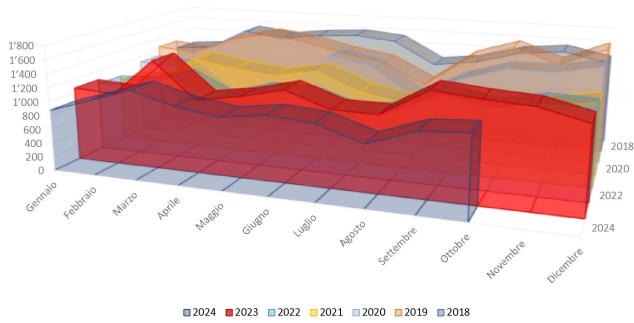
Immatricolazioni unità mensile 2023



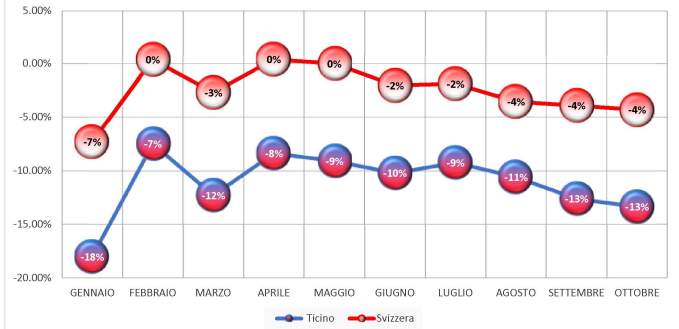
Immatricolazioni unità mensile 2024



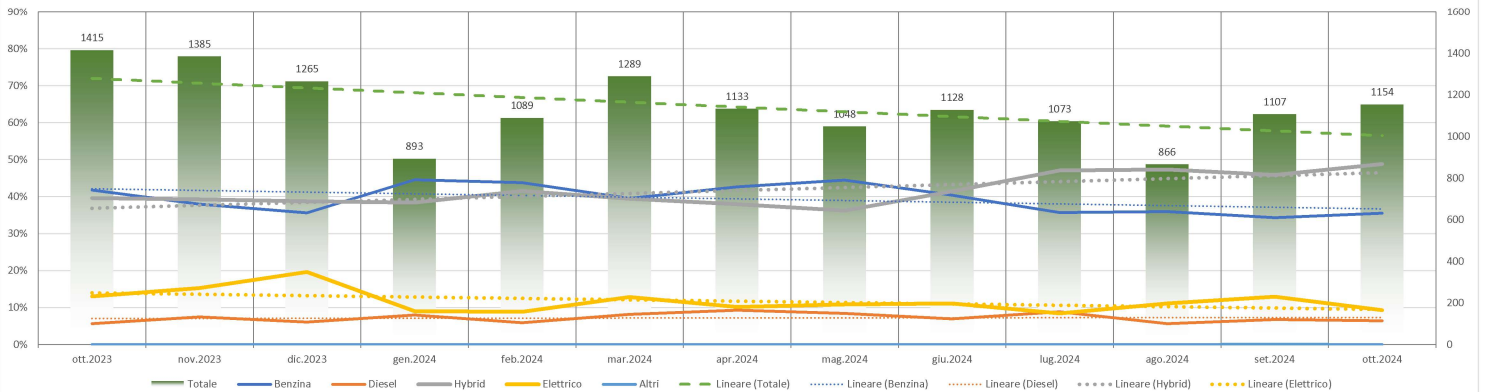
Immatricolazioni unità Ticino 2018 - 2019 - 2020 - 2021 - 2022 - 2023 - 2024



Delta immatricolazioni cumulativo in % 2023 - 2024



Andamento della quota parte in % per tipo di alimentazione negli ultimi 13 mesi



Tipo propuls.	Unità	Quota
Auto elettriche	107	9.3%

Colore	Unità	Quota
grigio	414	35.9%
bianco	255	22.1%
nero	253	21.9%
blu	94	8.1%

Tipo cert. omol.	Unità	Quota
Certificato X	5	0.4%

Tipo pagamento	Unità	Quota
Con leasing	800	69.3%

Marca	Unità	%	Marca	Unità	%
1° VW	200	17%	6° BMW	76	7%
2° MERCEDES	133	12%	7° DACIA	61	5%
3° AUDI	123	11%	8° RENAULT	46	4%
4° SKODA	93	8%	9° CUPRA	33	3%
5° TOYOTA	80	7%	9° HYUNDAI	28	2%

